

Wonder Tube

ワンダーチューブ

特徴

柔軟性

独自のチューブ構造により、優れた柔軟性を実現しました。

耐蝕性

チューブにSUS316Lを使用しているため、耐蝕性に優れています。

捻れない

チューブと袋ナットの間のリングシートが締付時のチューブの捻れを防止します。

日本協規格品

日本水道協会（認証登録品）
G-177
（呼径：13A～25A）

用途



給水



給湯

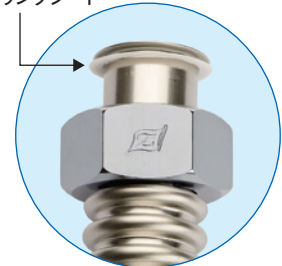
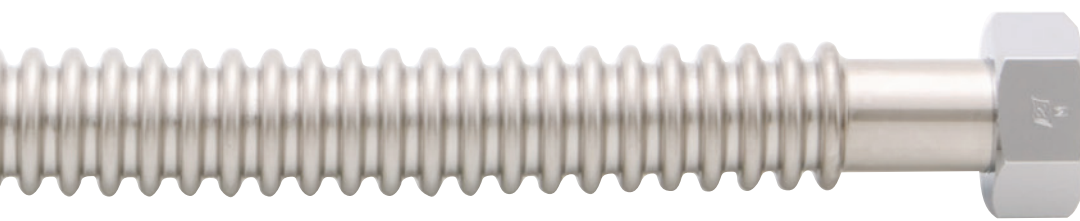


低圧
ファンコイル

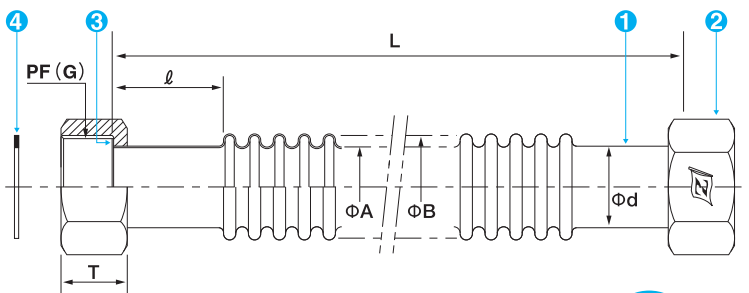


低圧機器
配管廻り

捻れ防止
リングシート



構造 材質



●部品表

品番	部品名称	材質
1	チューブ	SUS316L
2	袋ナット	C3604BD※1
3	リングシート	PTFE
4	パッキン	ノンアスベスト※2

※1.袋ナットの材質の変更も可能
※2.NBR、EPDM、PTFEへの対応も可能

寸法 性能

品番	袋ナット	呼径	チューブ					継手		最高 使用圧力 (MPa)	使用温度 (℃)	常用最大 流量 (ℓ/min)	最小 曲げ半径 (mm)	適正締付 トルク (N・m)	長さ (mm)	
			ΦA	ΦB	Φd	板厚	ℓ	ねじ	T						最短	最長
Z-101	C3604BD	1/2"	14.0	19.5	14.0	0.3	27	1/2"	14	0.98	0~100	25	45	19.6	100	2000
Z-106	CAC406															
Z-101S	SUS304															
Z-102	C3604BD	3/4"	19.0	25.0	19.0	0.3	28	3/4"	15	0.98	0~100	45	60	24.5	100	2000
Z-107	CAC406															
Z-102S	SUS304															
Z-103	C3604BD	1"	25.0	32.0	25.0	0.3	35	1"	20	0.69	0~100	75	75	29.4	150	1500
Z-108	CAC406															
Z-103S	SUS304															
Z-122	C3604BD	1 1/4"	30.0	38.0	30.0	0.3	35	1 1/4"	23	0.49	0~100	110	96	34.3	150	1000
Z-123	CAC406															
Z-122S	SUS304															

※施工後の水圧テストは最高使用圧力以下で行って下さい。

注意 事項

- ウォーターハンマーの発生が懸念される配管には適切な衝撃防止対策を行い、フレキ近傍の両配管をしっかりと固定して下さい。

関連 商品

ワンダーチューブ黒カバー付

●呼径：1/2"・3/4"・1"・1 1/4"

●袋ナット材質：C3604BD

CAC406、SUS304

