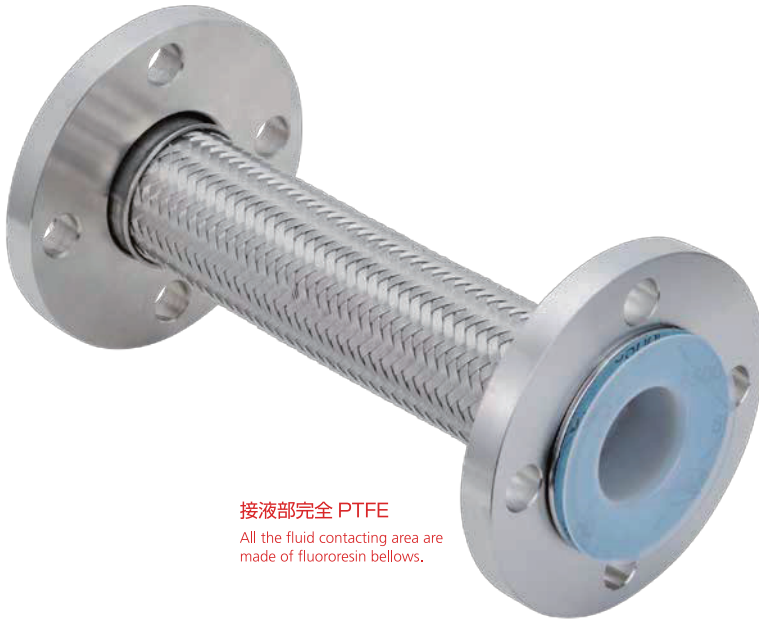


フランジ型
Flange type

ZTF-2000

耐圧・耐久性に優れたフランジタイプです。
Flange connection type



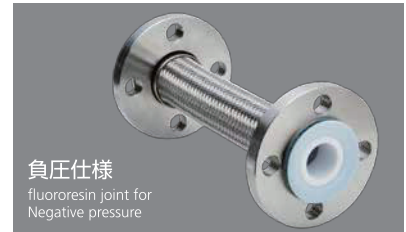
接液部完全 PTFE
All the fluid contacting area are made of fluororesin bellows.

オプション

Option



スプリング付
fluororesin joint with spring



負圧仕様
fluororesin joint for Negative pressure

用途

Application

ケミカルライン、食品ライン、薬品ライン、純水ライン
Chemical plant, Food and Beverage, Pharmaceutical plant, Pure water etc

特長

Feature

接液部はフッ素樹脂で、柔軟性を持ち、耐圧性に優れています。
Fluid contacts only fluororesin bellows throuout product.

標準仕様

Specification

- 口径 15A~200A (PH)
Size 15A~50A (SH)
- 適用温度範囲 -20℃~150℃
Operating temperature range

寸法及び性能表

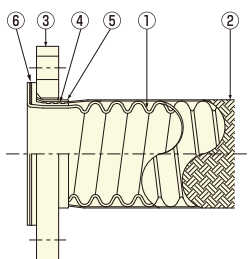
Dimension and Performance list

口径 Size	製作可能長 Manufacturing product length(mm)		最高使用圧力 Max.working pressure (MPa)	
	ZTF-2000SH	ZTF-2000PH	ZTF-2000	
			SH	PH
15A	120~3000	120~30000	0.98	0.98
20A	120~3000	120~30000	0.98	0.98
25A	120~3000	120~30000	0.98	0.98
32A	130~3000	130~30000	0.98	0.98
40A	130~3000	130~30000	0.98	0.98
50A	130~3000	130~30000	0.98	0.98
65A	/	150~3400	/	0.98
80A		150~2900		0.98
100A		170~2900		0.98
125A		200~2100		0.78
150A		200~2100		0.58
200A		200~1800		0.48

※最高使用圧力は常温の場合。
※Maximum operating pressure shows the figure in normal temperature condition.

構造及び材質

Structure and Material



部品表 Parts List

品番 No.	部品名称 Name	材質 Material
①	ホース Hose	フッ素樹脂 PTFE
②	ブレード Braid	SUS304 Stainless steel 304
③	フランジ Flange	SUS304 Stainless steel 304
④	スリーブ Sleeve	SUS304 Stainless steel 304
⑤	プレスカバー Cover	SUS304 Stainless steel 304
⑥	バックアップパッキン Backup Gasket	ノンアス Joint sheet without asbestos

※金具SUS316Lも製作可能。 ※Flange material SUS316L is also applicable.

備考・注意事項

Note

- 標準以外の仕様(口径・長さ・その他)については、弊社担当までお問い合わせください。
- If you need special material and specification other than our standard, please contact us.
- その他P22~P24の注意事項をよくお読みください。
- Safety precaution for installation and operation shall be referred to page22 to 24.