

# ラバーボールジョイントTWIN TYPE

Twin type rubber joint

# ZRJ-T

振動吸収性に加え、低反力で高い偏芯性能も備えています。

Twin arch make big lateral and axial movement, and absorb vibration coming from rotating machine like pump.

国土交通省仕様・防振継手

日水協認証登録品 G-656  
※適用口径20A~150A

## 用途

Application

ポンプ配管、受水槽、チラー、クーリングタワー等

Suction and delivery for pump, cistern, cooling tower, chilling unit etc

## 特長

Feature

- 偏芯、偏角、伸縮の各変位吸収及び、振動吸収性に優れています。
- ZRJ-T has excellent absorbing performance of lateral movement, elongation, compression, and vibration coming from rotating machine like pump.

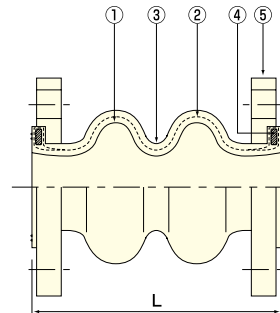
## 製品仕様

Standard Specification

- 口径 ..... 20A~300A
- 適用温度範囲 ..... -20℃~70℃
- フランジ規格 ..... JIS10K
- Diameter ..... 20A~300A
- Operation Temperature range ..... -20℃~70℃
- Flange rating ..... JIS10K

## 構造及び材質

Structure and Material



### 部品表 Parts List

品番 No.	部品名称 Name	材質 Material
①	内貼ゴム Inner layer rubber	合成ゴム Synthetic rubber
②	補強繊維 Reinforcement fiber	合成繊維 Nylon cord
③	外貼ゴム Outer layer rubber	合成ゴム Synthetic rubber
④	ソリッドリング Solid ring	SS400 Carbon steel
⑤	フランジ Flange	SS400 <sup>®</sup> Carbon steel <sup>®</sup>

※ フランジは溶融亜鉛メッキが標準となります。 ※ SUSフランジも製作可能。  
※ Hot dip flange is standard ※ Stainless steel flange is also available

## 寸法及び性能表

Dimension and Performance list

口径 Size	製品長 Length (L) (mm)	最高使用 圧力 Max. working pressure (MPa)	許容変位量 Allowable movement				重量 Weight (kg)
			圧縮 Compression (mm)	伸張 Elongation (mm)	偏芯 Lateral movement (mm)	偏角 <sup>°</sup> Angular deflection (deg)	
20A	120	1.0	15	10	15	7	1.4
25A	120	1.0	15	10	15	7	2.4
32A	175	1.0	20	10	20	8	3.0
40A	175	1.0	20	10	20	8	3.2
50A	175	1.0	20	10	20	8	4.0
65A	175	1.0	20	10	20	8	5.8
80A	175	1.0	20	10	20	8	6.0
100A	225	1.0	30	15	25	9	7.4
125A	225	1.0	30	15	25	9	10.6
150A	225	1.0	30	15	25	9	13.6
200A	325	1.0	40	20	30	12	19.2
250A	325	1.0	40	20	30	12	26.6
300A	325	1.0	40	20	30	12	30.4

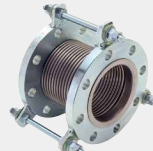
※ 最高使用圧力は常温の場合。  
※ 配管施工後のテスト圧力は最高使用圧力以内でお願いします。  
※ 許容変位量は、個々の最大許容量であり、同時に作用する負荷に対して保証するものではありません。

※ Maximum operating pressure shows the figure in normal temperature condition.  
※ Test pressure after installation shall be kept within maximum operating pressure.  
※ The listed allowable compression and elongation are not warranted at same time.

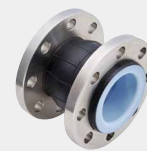
## 備考・注意事項

Note

- 標準以外の仕様(口径・その他)については、弊社担当までお問い合わせください。
- 給湯用には使用できません。当社A・V・JOINT、ZTF-5000、ZRJ-BTをご使用ください。
- プール水循環用ポンプには使用できません。当社ZTF-5000、ZRJ-BTをご使用ください。
- 特殊液体(薬液等)には当社ZTF-5000、ZRJ-BTをご使用ください。
- ゴム製継手はご使用条件によって耐用年数が低下することがあります。
- その他P22~P24の注意事項をよくお読みください。
- If you need special material and specification other than our standard, please contact us.
- It is not applicable to use ZRJ-B for hot-water supply line.
- AV-joint and ZTF-5000 are recommendable for that application.
- It is also not applicable to use ZRJ-B for circulation pool water with chemical sterilization.
- In case of corrosive fluid like acid, ZTF-5000 are recommended.
- Life time of rubber product depends on operating condition.
- Safety precaution for installation and operation shall be referred to page22 to 24.



A·V·JOINT  
(SUS製防振継手)  
A·V·JOINT  
Stainless steel vibration  
absorber



ZRJ-BT  
(接液部PTFE防振継手)  
ZRJ-BT  
Vibration absorber with  
PTFE lining



ZTF-5000  
(フッ素樹脂製防振継手)  
ZTF-5000  
Fluororesin polymer  
vibration absorber