

ゼンシン株式会社	<p style="text-align: center;">製品仕様書 型番/名称 : Z R J - S H</p>	文書番号 : ZQK-331(P8)
----------	---	--------------------

1. 用途・特長

使用目的	配管の振動、変位吸収
設置箇所	空調・衛生設備配管、建築設備配管 等
特 長	独自の補強繊維を使用することにより、内圧による寸法変化が少なく、耐圧性にも優れています。製品長の変更が容易にできます。
適応規格	<ul style="list-style-type: none"> ・ 国土交通省仕様適合品（フレキシブルジョイント） ・ 日本水道協会認証登録品（G-656・20A～150A）

2. 構造および部品

図1に構造、表1に部品名と材質を示す。

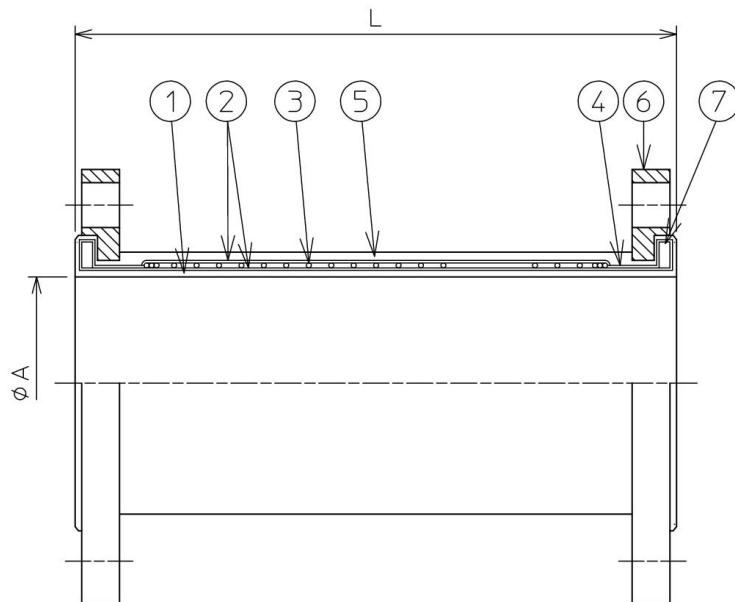


図1. 構造

表1. 部品名と材質

番号	部品名	標準材質（オプション）
1	内貼ゴム	合成ゴム
2	内側補強繊維	合成繊維
3	補強ワイヤー	鋼線
4	外側補強繊維	合成繊維
5	外貼ゴム	合成ゴム
6	フランジ	SS400 (SUS304)
7	ソリッドリング	SS400

※フランジ規格 : JIS 10K (標準) , 5K, 上水, JPI150lb

※製作口径 : 20A～300A

※フランジ材質が SS400 の場合、表面処理は溶融亜鉛メッキが標準となります。

ゼンシン株式会社	製品仕様書 型番/名称：Z R J-S H	文書番号：ZQK-331(P8)
----------	--	------------------

3. 種類と寸法及び最高使用圧力

表2に種類と寸法及び最高使用圧力を示す。

表2. 種類と寸法及び最高使用圧力

単位：mm

口径	φA	全長 L		最高使用圧力 (MPa)
		標準品	国交省	
20A	25	300	300	1.0
25A	25	300	300	1.0
32A	40	300	300	1.0
40A	40	300	300	1.0
50A	50	300	500	1.0
65A	65	300	500	1.0
80A	76	300	500	1.0
100A	100	400	700	1.0
125A	125	400	700	1.0
150A	150	500	700	1.0
200A	200	500	700	1.0
250A	250	500	700	1.0
300A	300	600	700	1.0

※最高使用圧力は常温時の値です。

4. 許容変位量

表3に許容変位量を示す。

表3. 許容変位量

・標準品 全長

単位：mm

口径	許容変位量		
	圧縮	伸張	偏芯
20A	5	7	80
25A	5	7	80
32A	5	7	80
40A	5	7	80
50A	5	7	80
65A	5	5	50
80A	5	5	50
100A	6	6	45
125A	6	6	40
150A	8	8	40
200A	8	8	30
250A	8	8	25
300A	10	10	25

・国交省 全長

単位：mm

口径	許容変位量		
	圧縮	伸張	偏芯
20A	5	7	80
25A	5	7	80
32A	5	7	80
40A	5	7	80
50A	5	8	80
65A	5	8	80
80A	5	8	80
100A	7	10	80
125A	10	10	70
150A	11	11	55
200A	11	11	40
250A	11	11	35
300A	11	11	30

※許容変位量は単独変位時の最大値となります。同時に作用する場合は別途ご相談下さい。

ゼンシン株式会社	<p style="text-align: center;">製品仕様書 型番/名称：Z R J-S H</p>	文書番号：ZQK-331(P8)
----------	---	------------------

5. 適用温度範囲
-10℃～80℃

6. 取付ボルト長さとおボルトの締付トルク（目安）
表4に取付ボルトの長さ、表5にボルトの締付トルクを示す。

表4. 取付ボルト長さ（JIS10KF）

口径	取付ボルト		
	サイズ	長さ（首下）	本数
20A	M12	50	8
25A	M16	55	8
32A	M16	55	8
40A	M16	55	8
50A	M16	65	8
65A	M16	65	8
80A	M16	65	16
100A	M16	65	16
125A	M20	75	16
150A	M20	75	16
200A	M20	75	24
250A	M22	90	24
300A	M22	90	32

表5. ボルトの締付トルク

口径	トルク（N・m）
20A	25
25A～100A	30
125A～150A	40
200A～300A	45

※取付ボルト長さには平座金、ばね座金の厚みは含んでおりません。

7. 検査
検査項目：外観検査、寸法検査（全長）、耐圧検査
頻 度：外観、寸法検査は全数、耐圧検査は初品または仕様変更時

8. 注意事項

- ボルトの締付の際には、対角線に均等に締付け、片締め・締め込み過ぎにならない様に施工願います。
- ゴム製継手はご使用条件によって耐用年数が低下することがあります。
詳しくはカタログの注意事項をご確認下さい。
- 施工上の注意事項は施工要領書をご参照下さい。

以上