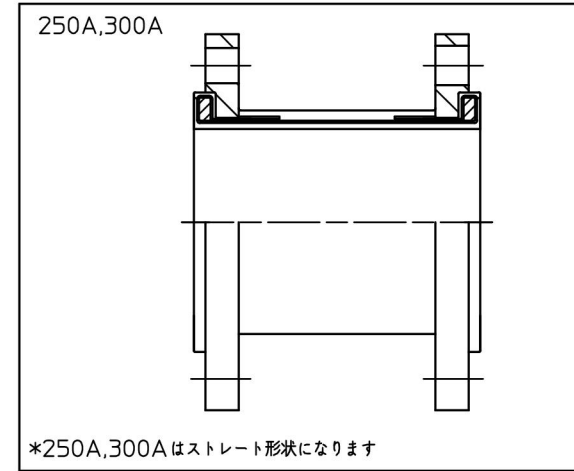
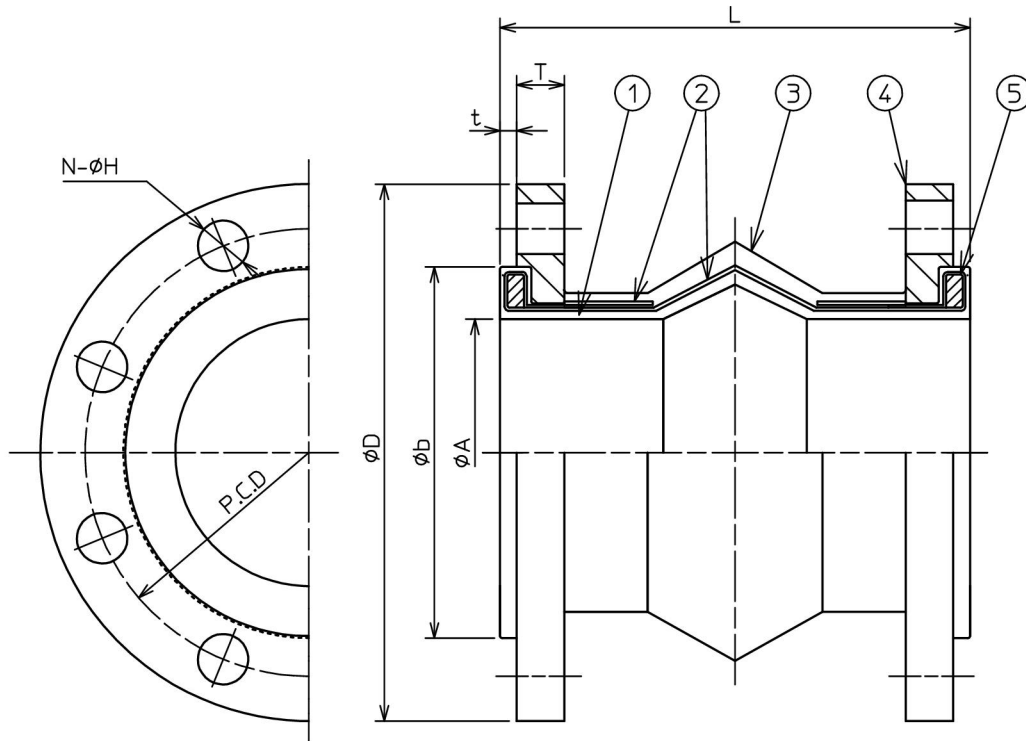


注文番号 ORDER No.	御注文先 CUSTOMER	工事番号 WORK No.	件名 JOB SITE

改訂番号 REV. No.	年月日 DATE	内容 REMARKS	承認 APP'D	作成 MADE



\*フランジがSS400の場合は溶融亜鉛メッキとなります。  
Hot dip galvanizing is applied for carbon steel flange.

各許容変位量は同時には適用できません。同時に考慮する場合は別途御相談下さい。  
Each allowable movement figure is not effect at same time. If you consider applying more than two figure at same time, please consult us.

口径 SIZE	本体 BODY				フランジ FLANGE					許容圧縮量 ALLOWABLE AXIAL COMPRESSION (mm)	許容伸張量 ALLOWABLE AXIAL ELONGATION (mm)	許容偏心量 ALLOWABLE ECCENTRIC MOVEMENT (mm)	許容偏角量 ALLOWABLE DEFLECTION ANGLE (deg)	設計圧力 DESIGN PRESS. (MPa)	仕様 SPECIFICATIONS			数量 Q'TY.	
	内径 ØA	座径 Øb	全長 L	厚さ t	規格 RATING	外径 ØD	ピッチ P.C.D	厚さ T	数-径 N-ØH						流体 FLUID	温度 (°C)	圧力 (MPa)		
32 <sup>A</sup>	1 1/4 <sup>B</sup>	38	79	183±3	8	JIS20K	135	100	18	4-19	20	10	20	20	2.0				
40	1 1/2	38	79	183±3	8	JIS20K	140	105	18	4-19	20	10	20	20	2.0				
50	2	48	99	183±3	8	JIS20K	155	120	18	8-19	20	10	20	16	2.0				
65	2 1/2	63	119	183±3	8	JIS20K	175	140	20	8-19	20	10	20	14	2.0				
80	3	73	129	183±3	8.5	JIS20K	200	160	22	8-23	20	10	20	13	2.0				
100	4	98	154	183±3	7	JIS20K	225	185	24	8-23	20	10	20	11	2.0				
125	5	123	185	233±3	10	JIS20K	270	225	26	8-25	20	20	20	9	2.0				
150	6	148	215	233±3	10	JIS20K	305	260	28	12-25	20	20	20	7	2.0				
200	8	198	265	233±3	10	JIS20K	350	305	30	12-25	20	20	20	6	2.0				
250	10	250	327	285±10	10	JIS20K	430	380	34	12-27	20	20	20	5	2.0				
300 <sup>A</sup>	12 <sup>B</sup>	300	373	285±10	10	JIS20K	480	430	36	16-27	20	20	20	4	2.0				

5	ソリッドリング SOLID RING	SS400	2	
4	フランジ FLANGE *	SS400	2	JIS20KF
3	外貼ゴム OUTER LAYER RUBBER	合成ゴム	1	
2	補強繊維 REINFORCEMENT FIBER	合成繊維	1	
1	内貼ゴム INNER LAYER RUBBER	合成ゴム	1	
品番 ITEM	部品名称 NAME	材質 MATERIALS	数量 Q'TY.	備考 REMARKS

名称 TITLE		ZRJ-HD JIS20KF		
製作数量 QUANTITY	作成年月日 DATE	図面番号 DRAWING No.		
	2019/12/02	GHD20B-0-HP		
尺度 SCALE	承認 APP'D	審査 CHECKED	作成 MADE	担当 CHARGE
not				—