

ゴム製可撓管継手  
Rubber flexible joint

**ZRJ** -K100F / -MK100F / -K200F / -MK200F

地上用  
Ground

埋設用  
Underground

地上用  
Ground

埋設用  
Underground



**ZRJ-K100F**



**ZRJ-MK200F**

## 用途

Application

上下水道配管、ポンプ場配管、下水処理場配管、一般工場設備配管等

Pipe line for tap water, sewage water, cooling water, pump station and sewage treatment plant.

## 特長

Feature

### ●大きな偏芯量

アーチ部の優れた伸縮性により短面間で大きな変位を吸収します。

### ●振動も吸収

ゴムの柔軟性がポンプ等の回転機器の振動も吸収します。

### ● Big lateral movement

This rubber joint could realize big lateral movement under short product length in comparison with other type of flexible joint.

### ● Absorbing vibration

Elastic material (EPDM) could also reduce vibration coming from rotating equipment like pump and blower.

## 製品仕様

Standard specification

- 口径 ..... 20A~300A標準  
350A~1000Aも製作可能
- 適用温度範囲 ..... -10℃~80℃
- フランジ規格 ..... JIS10K標準  
JIS5K、上水、JPI150lb  
製作可能
- Size ..... 20A~300A Standard  
350A~1000A also available
- Operation Temperature range .... -10℃~80℃
- Flange rating ..... JIS10K Standard  
JIS5K, F12, JPI150lb flange are  
available

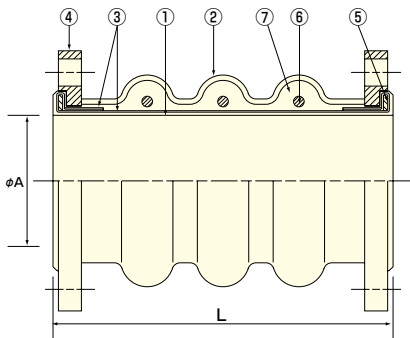
可撓管は地震や軟弱地盤による沈下、温度変化による熱膨張から配管を守る、変位吸収ゴムジョイントです。

Rubber joint secures safe pipe line against to earthquake and land sinking, and also axial movement due to thermal stress.

日水協認証登録品 G-656

構造及び材質

Structure and Material

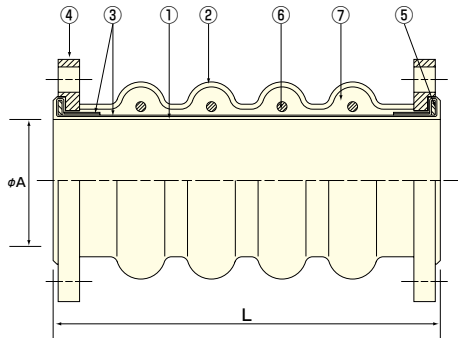


100mm偏芯用

ZRJ-K100F地上用、ZRJ-MK100F埋設用

100mm Lateral Movement

ZRJ-K100F ground ZRJ-MK100F underground



200mm偏芯用

ZRJ-K200F地上用、ZRJ-MK200F埋設用

200mm Lateral Movement

ZRJ-K200F ground ZRJ-MK200F underground

部品表 Parts List

品番 No.	部品名称 Name	材質 Material
①	内貼ゴム Inner layer rubber	合成ゴム Synthetic rubber
②	外貼ゴム Outer layer rubber	合成ゴム Synthetic rubber
③	補強繊維 Reinforcement fiber	合成繊維 Nylon fiber
④	フランジ Flange	SS400 <sup>※</sup> Carbon steel
⑤	ソリッドリング Solid ring	SS400 Carbon steel
⑥	補強リング Reinforcement ring	SS400 Carbon steel
⑦	埋めゴム Plugging rubber	合成ゴム Synthetic rubber

※ 地上用のフランジは溶融亜鉛メッキ、埋設用はエポキシ塗装が標準となります

※ SUSフランジも製作可能

※ Hot-dip galvanizing for ground and epoxy painting for underground application

※ Stainless steel flange is also available

寸法及び性能表

Dimension and Performance list

口径 Size	φA (mm)	最高使用 圧力 Max.operating pressure (MPa)	負圧 Negative pressure (MPa)	100mm偏芯用 (K100F, MK100F) 100mm lateral movement product					200mm偏芯用 (K200F, MK200F) 200mm lateral movement product				
				山数 No. of arch	製品長 Length(L) (mm)	許容圧縮量 Allowable compression(mm)	許容伸張量 Allowable elongation(mm)	重量 Weight (kg)	山数 No. of arch	製品長 Length(L) (mm)	許容圧縮量 Allowable compression(mm)	許容伸張量 Allowable elongation(mm)	重量 Weight (kg)
20A	20	1.0	-0.1	3	350	22	18	2.4	4	450	22	18	2.7
25A	25	1.0	-0.1	3	350	22	18	3.3	4	450	22	18	3.7
32A	32	1.0	-0.1	3	350	22	18	4.0	4	450	22	18	4.5
40A	40	1.0	-0.1	3	350	22	18	4.4	4	450	22	18	4.9
50A	50	1.0	-0.1	3	350	22	18	5.2	4	450	22	18	5.8
65A	65	1.0	-0.1	3	350	22	18	6.8	4	450	22	18	7.5
80A	75	1.0	-0.1	3	350	22	18	7.2	4	450	22	18	8.0
100A	100	1.0	-0.1	3	350	30	27	9.0	4	450	30	27	10.0
125A	125	1.0	-0.1	3	350	30	27	14.0	4	450	30	27	16.0
150A	150	1.0	-0.1	3	500	30	36	21.0	4	600	30	36	24.0
200A	200	1.0	-0.1	3	500	30	36	25.0	4	600	30	36	29.0
250A	250	1.0	-0.1	3	500	37	45	39.0	4	600	37	45	44.0
300A	300	1.0	-0.1	3	550	37	45	44.0	4	650	37	45	50.0

※最高使用圧力は常温の場合。 ※配管施工後のテスト圧力は最高使用圧力以内をお願いします。

※許容変位量は、個々の最大許容量であり、同時に作用する負荷に対して保証するものではありません。

※Maximum operating pressure shows the figure in normal temperature condition. ※Test pressure after installation shall be kept within maximum operating pressure.

※The listed allowable compression and elongation are not warranted at same time.

その他の製品

Others

特殊な継手の組み合わせなど、型番化されて  
いない製品も対応致します。

It is also possible to manufacture the  
unlisted product with special joint.

可とう管(両端バンド/排水専用)

Rubber joint with both band



備考・注意事項

Note

- 標準以外の仕様(口径・長さ・その他)については、弊社担当までお問い合わせください。
- その他P22~P24の注意事項をよくお読みください。
- ゴム製継手はご使用条件によって耐用年数が低下することがあります。

- If you need special material and specification other than our standard, please contact us.
- Safety precaution for installation and operation shall be referred to page22 to 24.
- Life time of rubber product depends on operating condition.