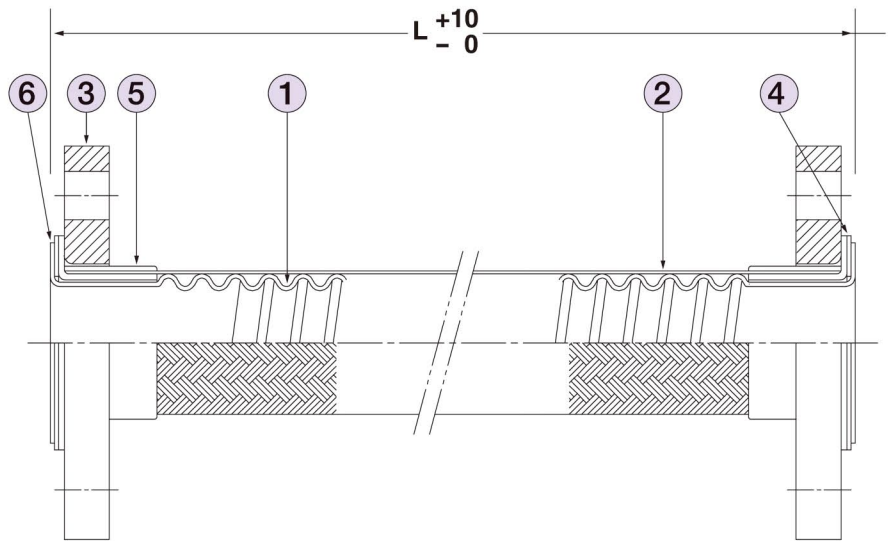


- 特徴
 - 耐薬性、耐蝕性、耐候性に優れています。
- 用途
 - 蒸気配管、化学薬品、ガス配管、
 - 食品醸造配管、絶縁配管

番号	部品名称	材質
1	チューブ	PTFE
2	ブレード	SUS304
3	フランジ	SUS304
4	フランジカラー	SUS304
5	プレスカバー	SUS304
6	ガスケット	ノンアスベスト



●ZTF-2000PH (プライアブルホース)

フランジ規格 JIS 10K (SUS304)

呼径	長さ	300L	400L	500L	600L	700L	800L	900L	1000L
		15A	1/2"	33,000	37,800	42,600	47,500	52,200	56,900
20A	3/4"	38,500	44,500	50,300	56,300	62,200	68,100	74,000	83,200
25A	1"	48,300	55,900	63,400	71,000	78,600	86,200	93,700	101,200
32A	1 1/4"	52,500	60,100	67,600	75,300	82,800	90,400	97,900	105,400
40A	1 1/2"	60,900	70,100	79,200	88,400	97,700	106,900	116,000	125,200
50A	2"	81,200	95,000	108,700	122,600	136,300	150,100	163,800	177,600
65A	2 1/2"	108,200	126,900	145,700	164,400	183,200	201,900	220,600	239,400
80A	3"	128,600	152,700	176,900	201,000	225,100	249,200	273,400	297,500
100A	4"	176,800	212,900	249,000	285,100	319,500	357,200	393,500	429,400

●ZTF-2000SH (ストレートホース)

フランジ規格 JIS 10K (SUS304)

呼径	長さ	300L	400L	500L	600L	700L	800L	900L	1000L
		15A	1/2"	26,400	30,200	36,300	37,900	41,800	45,600
20A	3/4"	30,800	35,600	40,300	45,000	49,800	54,500	59,200	64,000
25A	1"	38,700	44,700	50,800	56,900	63,000	69,000	75,000	81,000

※32A以上も製作可能。