

Z-3000 (接液部ステンレス)

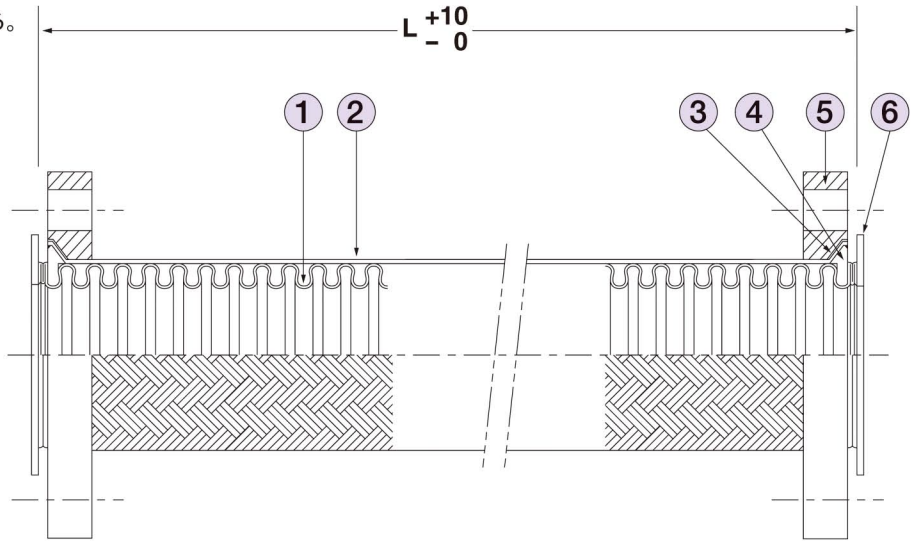
国土交通省仕様・諸官庁指定品

日本水道協会認証登録品 G-444 20A～80A=1重ブレード L=300～3000
100A～300A=2重ブレード

- 特徴
 - 接液部はベローズから非溶接で一体成形。
 - 両端固定部分が短く有効可撓部長が長くとれる。
 - 柔軟性が優れ短面間の配管が可能。
 - 接液部は全てステンレス鋼。
 - 全口径全周端末溶接・線ブレード。

- 用途
 - 移動の繰返し配管
 - ポンプ等の振動配管

番号	部品名称	材質
1	ベローズ	SUS304
2	ブレード	SUS304
3	押えリング	SUS304
4	割りリング	FCMB
5	ルーズフランジ	SS400
6	ガスケット	ノンアスベスト



●Z-3000 1重線ブレード

フランジ規格 JIS 5K、10K

呼径	長さ	300L	400L	500L	600L	700L	750L	800L	1000L
		20A	3/4'	8,600	9,600	10,300	12,300	13,200	
25A	1'	10,200	11,500	12,600	14,500	15,900		17,300	19,800
32A	1 1/4'	12,000	13,600	15,200	17,600	19,100		20,600	23,800
40A	1 1/2'	12,900	14,400	16,300	18,900	20,600		22,400	26,000
50A	2'	16,600	18,500	20,600	24,000	26,200		28,400	32,700
65A	2 1/2'	19,100	21,400	23,600	27,600	30,100	31,400	32,600	37,300
80A	3'	21,700	24,200	26,900	31,200	34,100	35,400	36,600	42,000
100A	4'	26,000	28,900	32,000	37,300	40,600	42,200	43,700	50,300
125A	5'	37,000	41,600	45,900	53,700	58,300	60,800	63,300	72,700
150A	6'	45,700	51,100	56,500	65,800	71,400	74,300	77,100	88,800
200A	8'	86,400	99,500	111,100	122,900	136,000		147,800	172,600
250A	10'	121,400	136,000	150,700	166,700	181,400		196,000	226,600
300A	12'	201,800	212,000	233,900	254,400	277,700		301,100	339,200

※蒸気配管の場合は、当社蒸気専用ガスケットをご使用下さい。

※日水協シール付の場合は別途費用を申し受けます。

※オールSUS、接液部SUS316Lも製作可能。

※JIS 20K、ANSI、JPIも製作可能。