

1. 適用範囲

用途：蒸気配管、化学薬品、ガス配管、食品醸造配管、絶縁配管用

特徴：耐熱耐寒性—適用温度は-60~150℃です。

耐薬品性—ほぼ全ての化学薬品、溶剤に変化せずガス、蒸気等の流体にも使用可能です。

非粘着性—圧力低下が少なく、粘着質流体のスケール等の付着が少なく、内部洗浄も簡単です。

耐久性—不燃性で長期の自然放置にも老化せず半永久的に使用できます。

電気性—誘電率、誘電正接、高周波領域にも変化しません。

使用圧力：表2参照

2. 構造および部品

図1に構造、表1に部品名と材質を示す。

〈ZTF-3000(ヘルール式)〉

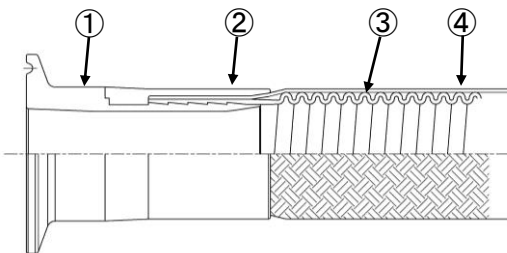


表1. 部品名と材質

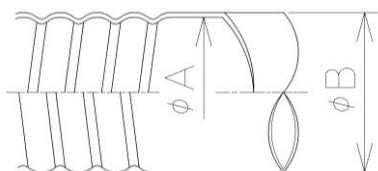
番号	部品名	材質
1	ヘルール	SUS316L
2	プレスカバー	SUS304
3	チューブ	PTFE
4	ブレード	SUS304

図1. 構造

3. チューブの種類および寸法/使用圧力

図2にチューブの種類、表2に寸法/使用圧力を示す。

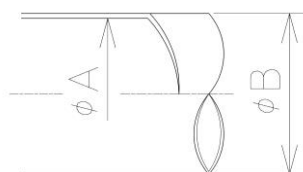
図2.
チューブの種類



プライアブルホース

表2.
寸法/使用圧力

呼び径	ヘルール 金具	プライアブルホース		
		φA	φB	最高使用 圧力(MPa)
8A	ガス管 8A	9.5	14.5	4.5
10A	ガス管 10A	9.5	14.5	4.5
15A	ガス管 15A	13.0	19.9	4.5
20A	ISO20A	19.0	27.6	4.5
25A	IDF1S	25.3	33.0	4.5
32A	IDF1.25S	31.4	39.6	4.5
40A	IDF1.5S	38.1	45.5	3.3
50A	IDF2S	50.3	59.2	2.2



ストレートホース

呼び径	ヘルール 金具	プライアブルホース		
		ϕA	ϕB	最高使用 圧力(MPa)
8A	ガス管 8A	6.3	9.5	13.7
10A	ガス管 10A	7.9	11.3	11.4
15A	ガス管 15A	12.7	16.4	6.8
20A	ISO20A	15.8	19.7	5.2
25A	IDF1S	22.2	26.1	4.5
32A	IDF1.25S	28.5	33.4	3.6
40A	IDF1.5S	39.0	43.6	1.9
50A	IDF2S	49.0	54.6	1.3

4. 許容変位量

表3にプライアブルホースの許容変位量を示す。

表3. 許容変位量

呼び径	全長(mm)			
	300	500	750	1000
8A	24	52	87	122
10A	24	52	87	122
15A	21	49	84	119
20A	15	44	79	114
25A	13	42	77	112
32A	—	37	72	108
40A	—	34	69	104
50A	—	27	62	97

5. 検査

検査項目：外観検査、寸法検査（全長）、耐圧検査

頻度：全数

6. 梱包

呼び径毎、1本毎に梱包。

以上