

1. 適用範囲

用途 : 空調衛生設備配管、建築設備配管、給排水設備配管、一般工場設備配管等
 特徴 : 配管の地盤沈下等による変位や振動、騒音を吸収
 パッキンが一体構造となっているため取り付け作業が容易です

2. 構造および部品

図 1 に構造、表 1 に部品名と材質を示す。

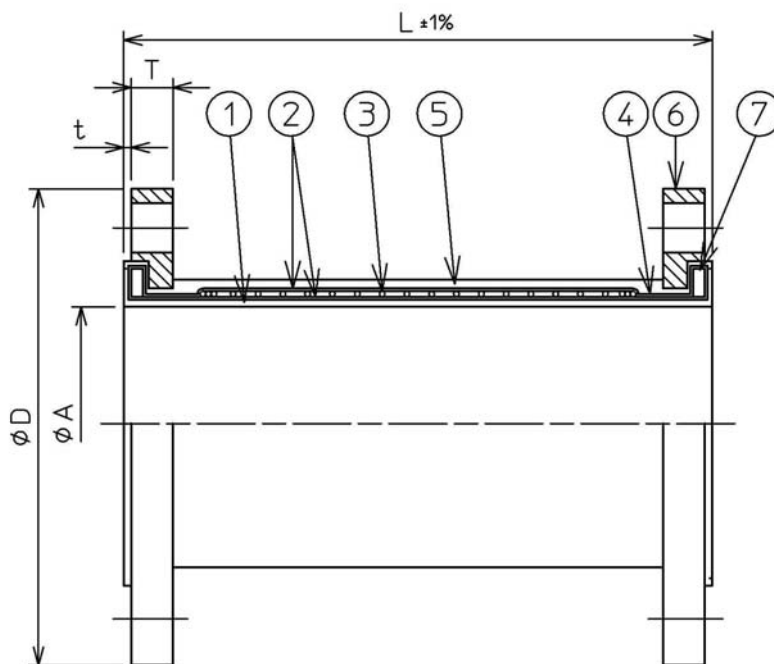


表 1. 部品名と材質

品番	部品名	材質
1	内貼ゴム	合成ゴム
2	内側補強繊維	合成繊維
3	補強ワイヤー	鋼線
4	外側補強繊維	合成繊維
5	外貼ゴム	合成ゴム
6	フランジ	SS400 (SUS304)
7	ソリッドリング	SS400

フランジ規格 : JIS 10K (標準),
 JIS5KF, 上水 F, JPI150Ib,

3. 種類および寸法

表 2 に種類と寸法を示す。

表 2. 種類と寸法

単位 : mm

口 径	長 さ		本体内径 A	最高使用圧力 (MPa)
	標準	国土交通省		
20A	300	300	25	0.98
25A	300	300	25	0.98
32A	300	300	40	0.98
40A	300	300	40	0.98
50A	300	500	50	0.98
65A	300	500	65	0.98
80A	300	500	75	0.98
100A	400	700	100	0.98
125A	400	700	125	0.98
150A	500	700	150	0.98
200A	500	700	200	0.98
250A	500	700	250	0.98
300A	600	700	300	0.98

4. 許容変位置

表 3 に許容変位置を示す。

表 3 . 許容変位置

単位 : mm

口 径	許容変位置 (mm)		
	圧 縮	伸 張	偏 芯
20A	5	7	80
25A	5	7	80
32A	5	7	80
40A	5	7	80
50A	5	7	80
65A	5	5	50
80A	5	5	50
100A	6	6	45
125A	6	6	40
150A	8	8	40
200A	8	8	30
250A	8	8	25
300A	10	10	25

各変位置はそれぞれ単独に変位した数値です。

ゼンシン株式会社	製品仕様書 型番 / 名称 : Z R J - S H	文書番号 : ZQK-331(82)-1
<p>5. 検 査 検査項目 : 外観検査、寸法検査 (全長)、耐圧検査(水圧) 頻 度 : 外観、寸法検査は全数、耐圧検査は抜き取り</p> <p>6. 梱 包 小口径はダンボール詰め、大口径はフレキ本体をゲートル巻きの後、パレット等に固定。</p> <p style="text-align: right;">以 上</p>		