

1. 適用範囲

用 途：ポンプ配管、受水槽、チラー、クーリングタワー等

特 徴：偏芯、偏角、伸縮や各振動吸収性に優れている

2. 構造および部品

図1に構造、表1に部品名と材質を示す。

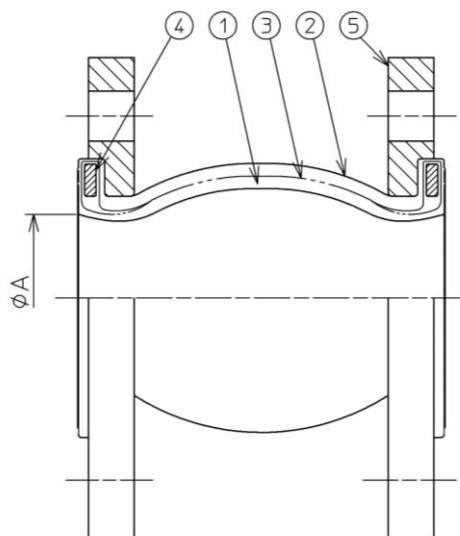


図1. 構造

表1. 部品名と材質

品番	部品名	材 質
1	内貼ゴム	合成ゴム
2	外貼ゴム	合成ゴム
3	補強繊維	合成繊維
4	ソリッドリング	SS400
5	フランジ	SS400 (SUS304)

※フランジ規格：JIS 10K（標準）

3. 種類および寸法

表2に種類と寸法を示す。

表2. 種類と寸法

単位：mm

口 径	長 さ	φ A	最高使用圧力
			(MP a)
20A	96	22	1.0
25A	96	25	1.0
32A	96	32	1.0
40A	96	38	1.0
50A	106	50	1.0
65A	107	64	1.0
80A	126	75	1.0
100A	126	99	1.0
125A	157	125	1.0
150A	158	150	1.0
200A	210	200	1.0
250A	210	250	1.0
300A	217	300	1.0

※最大製作径は600A

4. 許容変位量

表3に許容変位量を示す。

表3. 許容変位量

口 径	許容変位量				取付時許容変位量			
	圧縮 (mm)	伸張 (mm)	偏芯 (mm)	偏角 (°)	圧縮 (mm)	伸張 (mm)	偏芯 (mm)	偏角 (°)
20A	8	4	8	15	5	2	4	10
25A	8	4	8	15	5	2	4	10
32A	8	4	8	15	5	2	4	10
40A	8	4	8	15	5	2	8	10
50A	8	5	8	15	5	2	8	10
65A	12	6	10	15	5	2	8	10
80A	12	6	10	15	5	2	8	10
100A	18	10	12	15	5	2	8	10
125A	18	10	12	15	5	2	8	10
150A	18	10	12	15	5	2	8	10
200A	25	14	22	15	5	2	10	10
250A	25	14	22	15	5	2	10	10
300A	25	14	22	15	5	2	10	10

ゼンシン株式会社	製品仕様書 型番／名称：Z R J - B	文書番号：ZQK-331(86)-2
<p>5. 検 査 検査項目：外観検査、寸法検査（全長）、耐圧検査(水圧) 頻 度：外観、寸法検査は全数、耐圧検査は抜き取り</p> <p>6. 梱 包 パッキングケースに製品の他、取扱説明書及び乾燥剤を同梱。</p> <p style="text-align: right;">以 上</p>		