

1. 適用範囲

用 途：給水、給湯、水洗廻り等

特 徴：両端袋ナット型

使用圧力：表 2 に示す、設計圧力以下とする。

2. 構造および部品

図 1 に構造、表 1 に部品名と材質を示す。

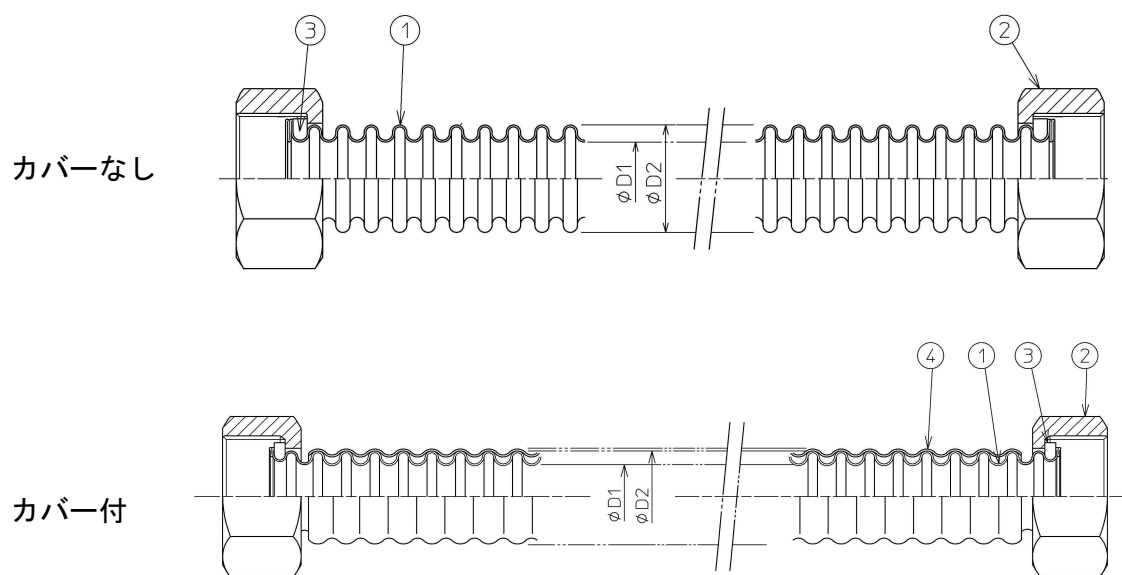


図 1. 構造

表 1. 部品名と材質

番 号	部 品 名	材 質
1	チューブ	C1220T
2	袋ナット	C3604BD
3	リング	SUS304
4	カバー	EPDM (Z-203, 223 のみ)

※ Z-201, 221, 203, 223 の袋ナットは C3604BD 製メッキ付

Z-204, 224 の袋ナットは C3604BD 製メッキ無

Z-203, 223 のみ外面カバー付

3. 種類および寸法

表2に種類と寸法を示す。

表2. 種類と寸法

単位：mm

品番	呼び径	板厚	φD1	φD2	ネジ	設計圧力 (MPa)
Z-201	1/2"	0.6	11.8	16.0	1/2" PF	0.98
Z-204						
Z-203						
Z-221	3/4"	0.5	15.0	21.0	3/4" PF	0.98
Z-224						
Z-223						

4. 検査

検査項目：外観検査、寸法検査（全長）、気密検査

頻度：全数

5. 梱包

長さ：最小長さ 150mm

梱包：受注生産品につき、受注毎に梱包。

以上