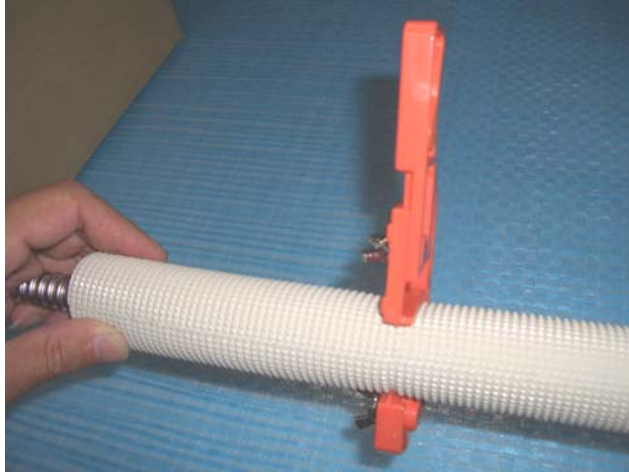


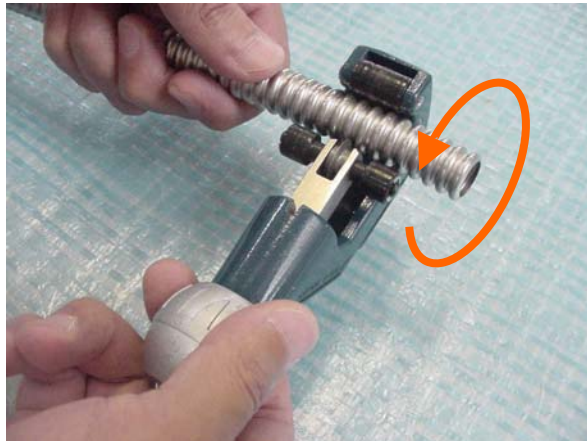
# Eco-Freetube 施工要領書

## 1. 保温カバーを切断



## 2. チューブをチューブカッターにて切断

この時の長さは規定された長さより両サイドのツバ面(4山分)余分にし、下写真の矢印の方向に廻しながら切断してください。



3. チューブを切断した状態

この時、袋ナットを入れ忘れないで下さい。



4. 3山残してつば出し工具にセットする。



5. フタを閉めネジを締付けセットする。



6. 頭部をハンマーにて数回たたく。



7. ツバ部状態確認

本体裏側ののぞき穴よりツバ部の状態を確認下さい。



8. ツバ部の状態



## 9 . ナットの挿入

ナットはチューブ反対側より挿入下さい。次に、先にナットを挿入し、反対側も 1 ~ 7 と同様に行ってください。

